

SWISSCDF DECOR

Compact Density Fibreboard

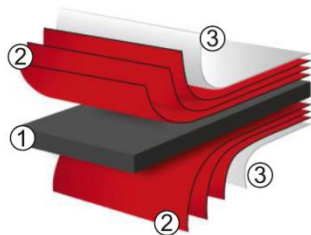
Características SWISSCDF es un tablero de fibra de madera de color negro de alta densidad ($>1.000 \text{ kg/m}^3$). Con la placa de soporte y la estructura multicapa, SWISSCDF establece nuevos estándares tanto en el diseño interior como en el diseño estructural. Estabilidad, resistencia a los arañazos, resistencia al agua y retardancia de la llama son algunas de las características de este compuesto de madera natural altamente sofisticado.

Aplicaciones SWISSCDF es ideal para la construcción de muebles y objetos sujetos a tensiones superficiales severas y altas demandas en términos de su robustez, como:

- En equipamiento interior centrado en el diseño: aparadores de alta calidad, revestimientos de pared, estantes abiertos y mobiliario de oficina y escuela.
- En espacios con mayor humedad (en contacto con agua y no sumergido en agua estática): como cocina y baño, taquillas en áreas deportivas y spa y tabiques en áreas sanitarias.
- En tiendas: vestuarios, canales para presentaciones de productos de alta calidad y elementos de diseño.
- Para fresado / corte CNC de letras, logotipos, adornos y efectos 3D

Clase técnica Tablero de fibra de alta densidad ($>1.000 \text{ kg/m}^3$) para aplicaciones sin carga en condiciones húmedas (EN22-5), revestido de melamina según EN14322.

Estructura del producto



- ① Tablero de fibra de densidad compacta, color negro.
- ② Papel multicapa (en cada lado).
 - 1: WB03 Dos hojas de 0.3mm
 - 2: WB05 Cuarto hojas de 0.7mm
 - 3: WB07 Cuatro hojas de 0.7mm
- ③ Papel decorativo.

Tratamiento

- El trabajo y el corte del material deben realizarse con herramientas de metal duro. Para lotes más grandes y cuando se utilizan máquinas modernas, recomendamos el uso de herramientas de diamante. La alta densidad se debe tomar en consideración con respecto a los parámetros de procesamiento.
- Para proporcionar una protección óptima contra la humedad y aplicar un acabado, los bordes negros se pueden tratar con barniz, cera, aceite u otros medios hidrofobizantes.
- Para recomendaciones detalladas sobre adhesivos, consulte: www.swisscdf.com
- Los paquetes deben almacenarse en posición horizontal sobre una superficie plana, de apoyo e incluso (las condiciones ideales de almacenamiento son 15-25 ° C, 45-65% de humedad).
- La exposición permanente al calor es admisible hasta temperaturas de 50°C. Para períodos de tiempo cortos (1 hora como máximo) se admiten temperaturas de hasta 90°C.
- La superficie puede tratarse con un paño húmedo y un agente de limpieza suave, no abrasivo.

Gama de productos y Datos técnicos

Gama de productos								
Formato (mm)	Diseño	Grosor (mm)						
Tablero sin procesar		6.0	8.0	10.0	12.0	12.4	16.0	19.0
2800 x 2070	-	•	•	•	•	•	•	•
5600 x 2070 (5 ^M)	-	•	•	•	•	•	•	•
K101 PE								
U164 PE								
U190 PE	WB03	6.4	8.4	10.4	12.4	13.0*	16.4	19.4
U191 PE								
2800 x 2700		•	•	•	•	•	•	•
Otras decoraciones disponibles bajo pedido								
UNA COLECCIÓN SUIZA MUNDIAL*	WB03	6.4	8.4	10.4	12.4	13.0	16.4	19.4
2800 x 2700	WB05	-	-	10.8	12.8	13.4	16.8	19.8
	WB07	-	-	11.2	13.2	13.8	17.2	20.2

- en stock 5M sin mínima cantidad | *producciones especiales de 10 tableros

Datos técnicos SWISSCDF DECOR

Propiedades	WB03	WB05	WB07	Unidad	Estándar
Resistencia a la abrasión	3A	3A	3A	Clase [1-4]	EN 14323
Resistencia al rayado	3.5	3.5	3.5	N	EN 14323
Resistencia al agrietamiento	5	5	5	Nivel [1-5]	EN 14323
Resistencia al impacto (bola de acero grande)	1.000	1.000	1.000	mm	EN 14323
Resistencia al vapor de agua	4	4	4	Nivel [1-5]	EN 14323
Color coincidente	4	4	4	Nivel [2-5]	EN 14323
Resistencia a las manchas	4	4	4	Nivel [1-5]	EN 14323
Resistencia a la luz (lámpara de xenón)	>4	>4	>4	Niveles [3]	EN 14323
Hinchamiento del espesor	<7	<7	<7	%	EN 14323
Emisión de formaldehído	<0.4	<0.4	<0.4	mg/(m ² h)	EN 717-2
Reacción al fuego	C-s2,d0 B-s2,d0 RF2	6.4-10.4 mm 12.4-19.4 mm	Retardante al fuego aplicaciones aprobadas: en perfiles de metal directamente en A1/A2-s1		EN 13501-1
Tolerancias	Grosos +0.5/-0.3mm Largo, ancho por 2.80 x 2.70 m ±5.0 mm, paneles pre-cortados ±2.5 mm Astillado del borde para 2.80 x 2.70m ≤10 mm, paneles pre-cortados ≤3 mm. Defectos de la superficie ≤2mm ² /m ² , Defectos longitudinales ≤20mm/m				
Información ecológica	Energía renovable > 90% Fibras de madera 65-75% MUF-Resina 20-30% Madera SUIZA sin contenido reciclado postconsumo sin cloruros, sin biocidas en la madera sin metales pesados en decoraciones térmicamente reciclable				

Instrucciones de seguridad y otra información:

- Debido al alto peso del producto, tenga especial cuidado durante la manipulación (asegúrese de levantar correctamente, evitar riesgos de aplastamiento, etc.).
- Puede haber polvo de sierra / polvo durante el procesamiento; no inhale esta fibra de polvo (¡use equipo de protección y extracción de aire!)
- Para evitar la explosión de polvo, siempre se debe extraer polvo de madera.
- Almacene los paneles sin procesar en una posición plana en un ambiente seco.
- Este producto no está clasificado como un bien peligroso y, por lo tanto, no está sujeto a los requisitos legales de etiquetado (ordenanza de mercancías peligrosas/ ordenanza sobre gestión de residuos).
- SWISSCDF está unido con resina de melamina-urea-formaldehído (MUF); sin embargo, el formaldehído libre apenas está presente y no escapa de las tablas correctamente procesadas (corte de E1 por factor 9-10).
- El producto es químicamente estable y no es tóxico, es conveniente para aplicaciones en interiores.
- SWISSCDF DECOR es un producto obtenido de la silvicultura sostenible. La madera utilizada, ayuda a preservar los bosques suizos.
- El producto puede reciclarse después de su 1er ciclo de vida o utilizarse para generar energía térmica en una planta adecuada (energía libre de CO2).



Swiss Made
Swiss Quality



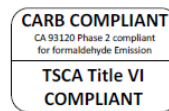
Certified Quality and
Environmental
Management



Low CO₂-
production



Swiss Wood



Low formaldehyde emissions



Sustainable forest management
(certificates can be provided upon request)



The Mark of
responsible forestry
FSC® C014686
Ask for FSC®
certified products