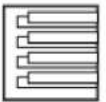


# DecorFlex® CORTINAS DUOFLEX

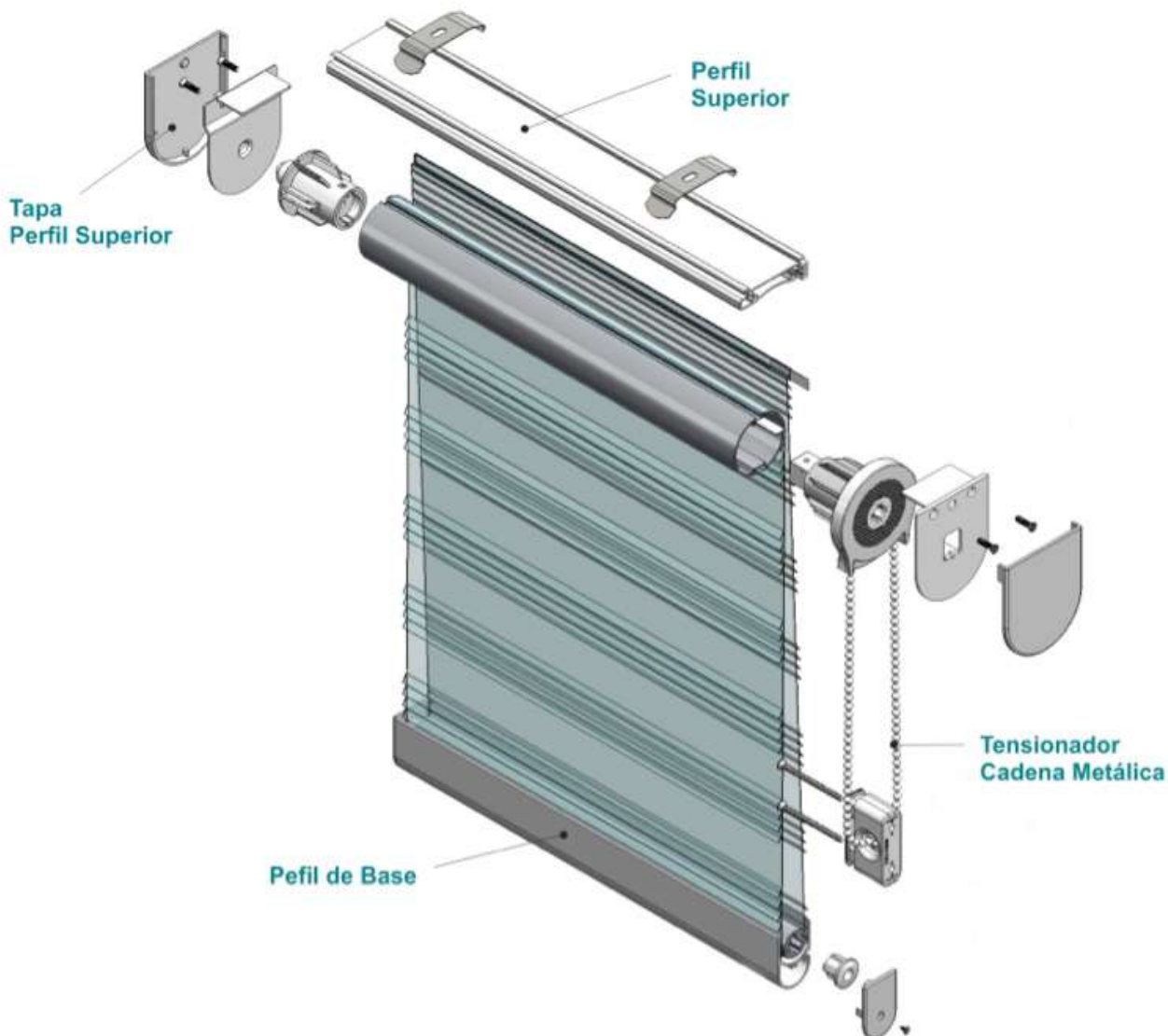


Las cortinas DUOFLEX Decorflex® combinan de una forma verdaderamente original y única, el mecanismo de recogida vertical de las cortinas rollers con prácticamente las mismas posibilidades de regulación de la luz que ofrecen las venecianas.

Están formadas por bandas traslúcidas y opacas alternas que, a medida que extendemos o recogemos la cortina, se superponen entre sí.

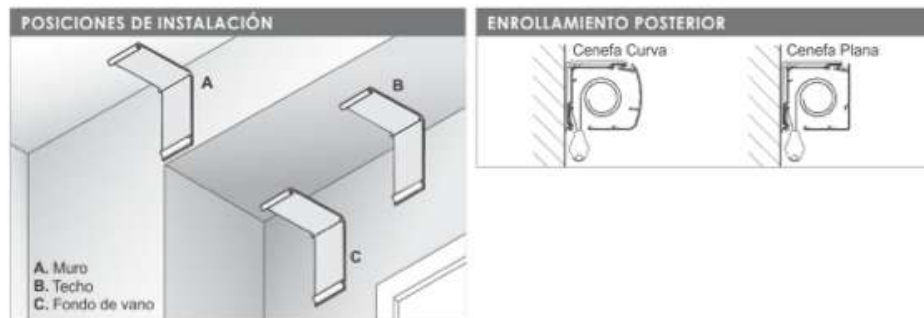
De este modo, logramos una mayor o menor entrada de luz.

Las cortinas DUOFLEX son muy elegantes y armonizan con cualquier entorno.





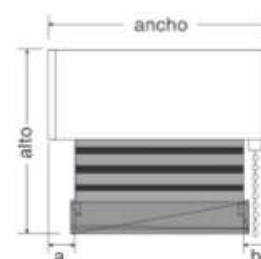
## Instalación



Para asegurar la calidad y durabilidad de las Cortinas Duoflex de Decorflex, se establece que el ancho de la tela siempre debe ser inferior al ancho total de la cortina. Por lo anterior, existirán espacios en los costados de la cortina ( denominado Gap de Luz ).

GAP DE LUZ (mm)			
Accionamiento	Gap de Luz		
	a	b	Total
Cadena Continua	18	21	39

**NOTA:** Puede existir una variación entre 1 y 2 mm por la tolerancia en maquinas de corte y el pegado de la tela en el tubo.



## MANTENCIÓN

### LIMPIEZA GENERAL

Durabilidad es la principal cualidad de las Cortinas Duoflex Decorflex®. Para evitar un deterioro acelerado de las telas de las cortinas, deben ser mantenidas regularmente removiendo el polvo semanalmente con un plumero o aspirar suavemente.

## GARANTIA

Las Cortinas Duoflex Decorflex® están amparadas por una garantía desde la fecha de compra, cuyo objetivo es cubrir daños por materiales defectuosos, errores de fabricación, tanto de la cortina como de sus componentes, los que serán reparados sin costo.

Se excluyen todos los gastos de desmontaje, fletes e instalaciones.

Esta garantía no cubre defectos o daños causados por accidentes, actos violentos, reparaciones, alteraciones, reinstalaciones, mal uso, maltrato, y/o por no ser seguidas correctamente las instrucciones de instalación, manejo, limpieza y mantenimiento de este producto Decorflex®.

Esta garantía tampoco cubre el desgaste o deterioro natural de los materiales que componen las cortinas.

De esta misma forma, no cubre defectos o daños debidos a la exposición de estos productos en ambientes que le fueran excesivamente agresivos: Agentes corrosivos que estén en contacto con los materiales que componen las Cortinas Enrollables Decorflex®, tales como la salinidad de la costa, humedad o compuestos químicos existentes en lugares cerrados que pueden dañar irreversiblemente sus productos.

Para acceder al servicio de garantía usted deberá ser el comprador original y presentar su reclamo, junto con la factura de compra, al Distribuidor Autorizado de Decorflex® donde adquirió sus productos.

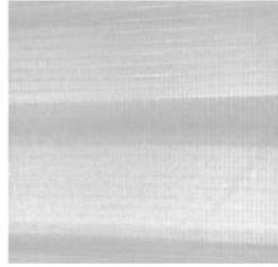
En ningún caso el Distribuidor Autorizado de Decorflex®, se responsabilizará por daños y perjuicios colaterales, ocasionados por el mal manejo del producto.

### Garantía

Telas : 1 año  
Mecanismos : 5 años

## CARACTERÍSTICAS DEL PRODUCTO DUOFLEX (Con y Sin Cenefa).

1. **Marcas de agua:** Marcas pequeñas y oscuras, provocadas por residuos de agua que quedan plasmados durante el proceso de fabricación de la tela. En telas oscuras estas marcas son imperceptibles, pero en telas lisas y claras pueden notarse estando expuestas a contraluz.

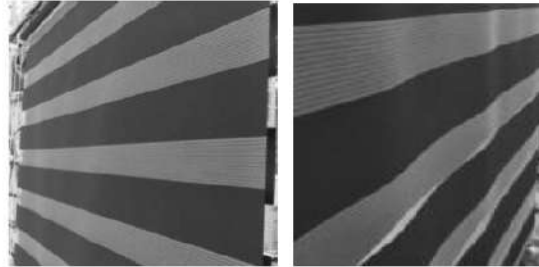


2. **Filamentos oscuros:** En los colores claros, como blanco y beige, es posible la presencia de filamentos oscuros. Son pequeñas hebras que quedan tejidas en las telas durante su proceso de fabricación.

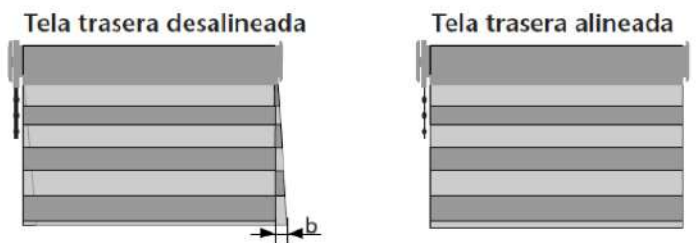
3. **Efecto V:** Todas las Cortinas Roller Duo pueden presentar leves ondulaciones, pues sus telas son livianas, textiles y con bajos niveles de rigidez. Sin embargo, esto no significa que pierda su innovador atractivo.

En las colecciones con menor gramaje las ondulaciones pueden ser más pronunciadas.

Estas ondulaciones son principalmente en la tela trasera, y no afectan la vista frontal de la cortina.

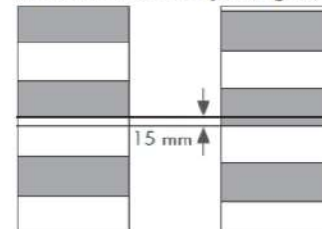


4. **Desalineación de tela trasera:** Durante el traslado de la cortina, se puede producir un desplazamiento del fleje de la cortina trasera (b). Cuando esto sucede, provoca ondulaciones en la tela frontal; esto se soluciona alineando la tela trasera y delantera.



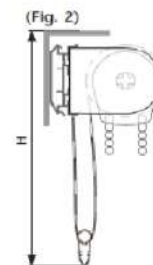
5. **Desfase en cortinas adyacentes:** Las cortinas que van instaladas lado a lado deben indicarse en el pedido. Sin embargo, existe un desfase de hasta 15 mm de diferencia entre las franjas de cortinas alineadas (Fig. 1).

Alineación de Franjas (Fig. 1)



6. **Diferencias de tono:** Por ser un producto textil, se pueden presentar diferencias de tonos entre partidas y rollos de tela.

7. **Cambio de altura:** Con relación a la altura final de la cortina, puede existir una diferencia de hasta 10 mm respecto de la altura solicitada; esto para poder garantizar el cierre total de las franjas cuando la cortina está completamente desenrollada. Es importante destacar que la altura final de la Cortina Roller Duo está considerada desde el extremo superior del soporte de instalación a techo, hasta la parte inferior de la base (Fig. 2).



8. **Hilos libres en los extremos de la cortina:** Para realizar el corte de la tela, se emplean máquinas de corte en frío que en algunos tejidos de trama muy abierta pueden provocar la presencia de HILOS LIBRES EN LOS EXTREMOS DE LA CORTINA. Esta característica debe tomarse en cuenta y debe ser comunicada al cliente final (Fig. 3).

